

COLORLINE

STÜTZKLAPPGRIFF XSE CL

- Einarmig, ergonomisch geformtes Ovalrohr, links oder rechts einsetzbar, aus korrosionsbeständigem Aluminium, polyamidbeschichtet, farblich kombiniert in den Farben RAL 3003 Rubinrot und RAL 9010 Reinweiß.
- Integrierte, einstellbare Bremse.
- Inklusive verdeckter Anschraubplatte VPX (ohne Montageset).
- Vorrüstbar mit Vorrüstset VSX.
- Belastung bis 100 kg.



HILFSMITTEL-
NUMMER:
XSE
04.40.05.1243

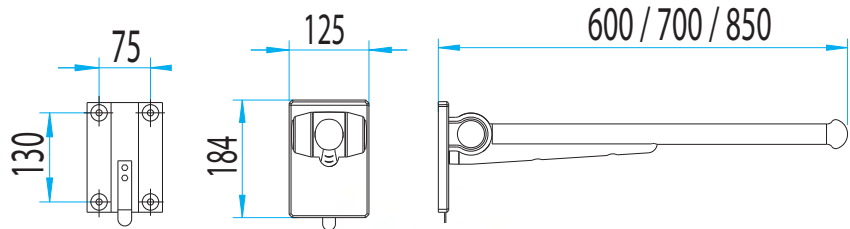
DEFINIERTER
ANSCHLAG
verhindert, dass der
Stützklappgriff an die
Wand stößt

STÜTZKLAPPGRIFF XSE CL

Artikelname	Ausladung in mm	Gewicht in kg	Art.-Nr.
XSE-600 CL	600	4,50	5432803
XSE-700 CL	700	4,67	5432903
XSE-850 CL	850	4,95	5433003

Weitere Farben auf Anfrage.

SINNVOLLE ERGÄNZUNGEN



Montageset 1
(wird 2x benötigt)

Art.-Nr. 50 068 39



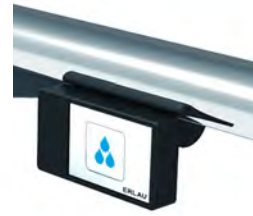
Montageset 2
(Verbundmörtelkartusche erforderlich)

Art.-Nr. 50 070 34



Papierabroller PAS-X-O

Art.-Nr. 54 070 01



Funkfernauslöser FMI / CL

Art.-Nr. 83 214 00



Elektrische Spülauslösung ESA-X

